

# ÜRÜN BROŞÜRÜ

Product Brochure



**SYSTEM KARASU**  
*Profesyonel Çözüm Ortağımız*





**SYSTEM KARASU**

*Profesyonel Çözüm Ortağınız*

# ÜRÜN BROŞÜRÜ

Product Brochure

# ŞİRKETİMİZ HAKKIMIZDA



Temelleri 1988 yılında atılan firmamız Ankara'da kurulmuştur.

30 yılı aşan yolculuğumuzda gelişim, değişim ve kolektif paylaşım ruhundan ödün vermeden faaliyetlerimizi sürdürmeye devam etmekteyiz.

1994 yılı itibari ile Sukasi Metal Plastik Aksesuar Ltd. Şti. olarak , SYSTEM ve KARASU lisanslı markalarımız ile, mobilya aksesuar sistemlerinde son 15 yıldır Türkiye'nin en büyük sürgü kapak mekanizma üreticilerinden biri olarak anılmaktayız. SYSTEM ve KARASU olarak üretimi yapılan sürgülü kapak mekanizmaları , senkronize sistemler, masa rayları , alüminyum raylar , kulp profiller , çerçeveler ve yavaşlatıcılar ile 20 ülkede güvenle tercih edilmektedir.

Sunduğumuz geniş ürün yelpazesi , kaliteli hizmetimiz , satış öncesi ve sonrası desteğimiz ile siz değerli müşterilerimizin ihtiyaçlarını en iyi şekilde karşılamaktayız.

4500 m2 üretim alanımız ve tüm süreçleri profesyonelce takip eden 50'ye yakın çalışanımız ile attığımız yenilikçi ve sürdürülebilir adımlarla mobilya üreticilerinin vazgeçilmez tedarikçisi olarak hizmet vermekteyiz.

İşimizi severek yapmakta, bahane değil çözüm üreterek programlı çalışmaktayız. Sektördeki ihtiyaç açığınızı kapatmaya her daim hazır olduğumuzu bilmenizi istiyoruz.



# COMPANY ABOUT US



Our company, the foundations of which were laid in 1988, was established in Ankara. In our journey of more than 30 years, we continue our activities without compromising the development, change and spirit of collective sharing.

As of 1994, as Sukasi Metal and Plastic Accessories Ltd with our SYSTEM and KARASU licensed brands, we are recognized as one of the last 15 years, Turkey's largest manufacturers of furniture accessories sliding cover mechanism system. As SYSTEM and KARASU, we are safely preferred in 20 countries with sliding cover mechanisms, synchronized systems, table rails, aluminum rails, handle profiles, frames and retarders.

We meet the needs of our valued customers in the best way with our wide range of products, quality service, pre and after sales support.

We serve as an indispensable supplier of furniture manufacturers with our 4500 m2 production area and nearly 50 employees who follow all processes professionally and with innovative and sustainable steps.

We do our job lovingly and work programmatically by producing solutions, not excuses. We want you to know that we are always ready to fill your need gap in the industry.

# KALİTE POLİTİKAMIZ

Sukasi Metal 'in en önemli kalite politikası sürdürülebilir kaliteyi temel ilke olarak edinmemizdir. Amacımız ,pazar ihtiyaçlarını göz önünde bulundurarak ,tamamı kendi tasarımı olan ürünlerimizin Ar-GE ve ÜR-GE çalışmalarına ağırlık vererek ,müşteri memnuniyetini en üst düzeyde tutan kalite yönetim sistemi oluşturmaktır.

Kalite politikası esaslarımız çerçevesinde;

ISO 9001 standardı gereklilikleriniz yerine getirmek,  
Ürün ve hizmetlerimizi yasalara ve çevreye uygun güvenilir yapmak,  
Şirketin verimliliği ve faaliyet alanlarını sürekli iyileştirmek,  
Çalışanların tüm süreçlerde katılımı sağlayarak ekip ruhuyla planlı çalışmak,  
Kalite politikamızı tüm çalışanlarımıza duyurmak ve müşteri memnuniyetini sağlamak,  
Çevre, İş Sağlığı ve Güvenliği Yönetim Sistemleri ile birlikte yönetmek, sektör ve kalitede örnek kuruluş olma açısından öncelikli amaçlarımızdandır.

**ISO 9001:2015**

*Kapsam/Scope*

ALÜMİNYUM MOBİLYA PROFİLLERİ, SÜRME KAPAK VE KAPI SİSTEMLERİ İMALAT VE SATIŞI

MANUFACTURING AND SALES OF ALUMINUM FURNITURE PROFILES, SLIDING DOOR AND DOOR SYSTEMS

**SERTİFİKA  
CERTIFICATE**

**SUKASİ METAL PLASTİK AKSESUAR SANAYİ VE TİCARET  
LİMİTED ŞİRKETİ**

MEERKEZ: GÜNEŞEVLER MAH. ÇAMLITPE CAD. NO: 35 ALTINDAĞ/ANKARA/TÜRKİYE  
ŞUBE: OVACIK MAH. 2046 SK. NO:1/G KEÇİÖREN/ANKARA/TÜRKİYE

Bu sertifika ile yukarıda adı geçen kuruluşun Kalite Yönetim Sistemi gerekliliklerini karşıladığı tasdik olunur.  
This is to certify that the above mentioned Company meets the requirement of Quality Management System.

|  |               |
|--|---------------|
| IAF K. - Kategori / Teknik Alan / IAF C. - Category / Technical Area | 17            |
| Uygunluk Bildirgesi / SOA  | -             |
| Sertifika No / Certification Number                                  | MTS-35854     |
| İlk Kayıt Tarihi / Registration Date                                 | 5.02.2024     |
| Basım Tarihi / Issue Date  | 5.02.2024     |
| Gecerlilik Tarihi / Expiry Date                                      | 4.02.2025     |
| Belgelendirme Periyodu / Certification Period                        | 3 yıl/3 years |
| Revizyon / Revision  | 000           |

Bu sertifika kuruluşun belgelendirme şartlarına uyması ve yıldı en az bir kez yapılacak olan gözetim denetimleri başarıyla geçmesi halinde 15 yıllık sertifikasyon periyodu itibarıyla geçerlidir.  
Sertifika geçerlilik şartlarına tam olarak uyulmadıkça iptal edilmeden sorgulanabilir.  
This certificate is valid until the end of the three-years certification period if the organization complies with the certification requirements and the surveillance audits to be carried out at least once a year are completed successfully.  
The validity of the certificate can be checked on our official website.

Sigmacert Global  
Onay / Approval

**IAF** **IAS**

SIGMACERT ULUSLARARASI BELGELENDİRME EĞİTİM VE TEST HİZMETLERİ LTD. ŞTİ.  
Büyükdere Mahallesi Sanayi Bulvarı Şişli İşletme Plaza No: 18/23 Etiler/Beşiktaş/Ankara/Türkiye  
0312 388 08 05 belgelendirme@sigmacert.com.tr www.sigmacert.com.tr

ISO 9001:2015

# OUR QUALITY POLICY

The most important quality policy of Sukasi Metal is that we adopt sustainable quality as a basic principle. Our goal is to create a quality management system that keeps customer satisfaction at the highest level by focusing on the R&D and P&D studies of our products, which are all our own designs, taking into account the market needs.

Within the framework of our quality policy principles;

- Fulfilling ISO 9001 standard requirements,
- To make our products and services reliable in accordance with laws and environment,
- To continuously improve the efficiency and fields of activity of the company,
- To work in a planned manner with team spirit by ensuring participation of employees in all processes,
- To announce our quality policy to all our employees and to ensure customer satisfaction

Managing together with Environment, Occupational Health and Safety Management Systems, is one of our primary objectives in terms of being a model organization in industry and quality.



ISO 9001:2015

# SÜRGÜLÜ KAPI SİSTEMLERİ

## SLIDING DOOR SYSTEMS

### ◆ KRS0100 VEXILLUM SLIDE

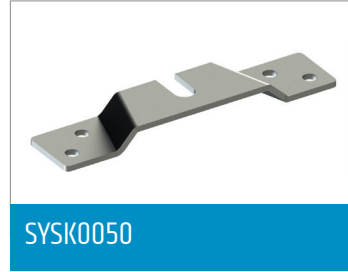
#### KRS0100 VEXILLUM SLIDE

Ahşap kapılar için tasarlanmış ekonomik sürgülü kapı sistemleridir.  
Economic sliding door systems are designed for wooden doors.

#### Üst Makara - Üst Makara Bağlantısı - Üst Ray Upper Rooler - Upper Rooler Fixing Device - Upper Rail



SYSK0100

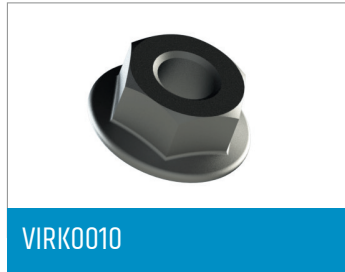


SYSK0050



ALMKAPI0010

#### Bağlantı Somunu - Bağlantı Vidası - Stop Fixing Nut - Fixing Screw - Stop



VIRK0010



VIRK0040



SYSK0110

#### Alt Kılavuz - Alüminyum Sabitleme Anahtarı - Ayar Anahtarı Lower Guide - Alemnium Fixing Device - Adjustment Key



PLS8010



SYSK0010

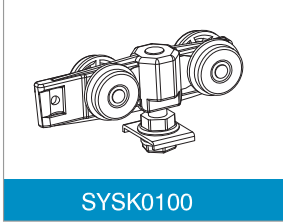


SYSK0030

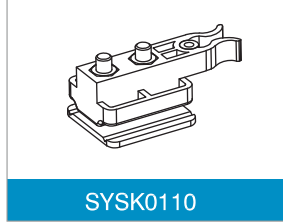


## Takım İçeriği / Set Detail

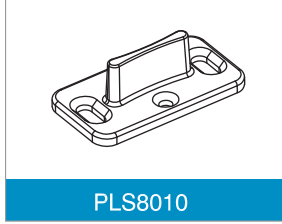
2X



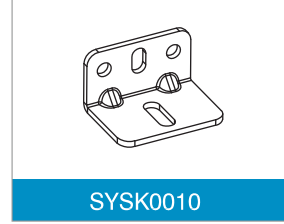
2X



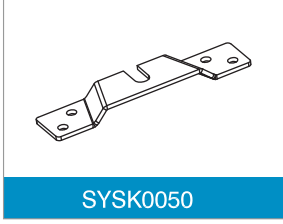
1X



4X



2X



1X



4X



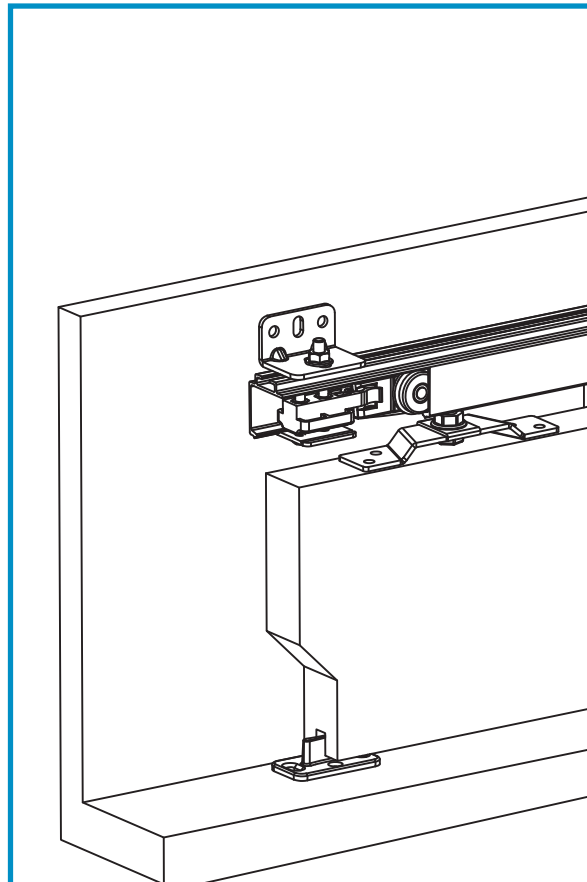
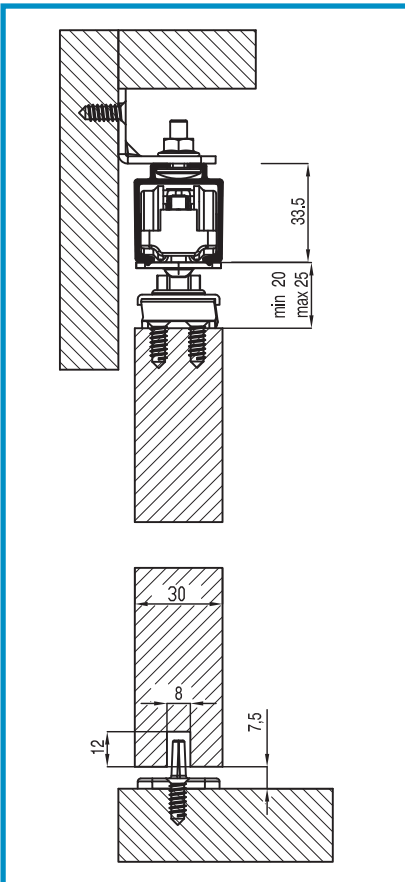
4X



## Profil - Profile



## Teknik Çizim / Technical Detail



# SÜRGÜLÜ KAPI SİSTEMLERİ

SLIDING DOOR SYSTEMS

## ◆ KRS0500 ELEGANCE SLIDE

### KRS0500 ELEGANCE SLIDE

Ahşap kapılar için tasarlanmış frenli sürgülü kapı sistemleridir.  
Soft closing sliding door systems are designed for wooden doors.

Üst Makara - Üst Makara Bağlantısı - Üst Ray  
Upper Rooler - Upper Rooler Fixing Device - Upper Rail



SYSK0500

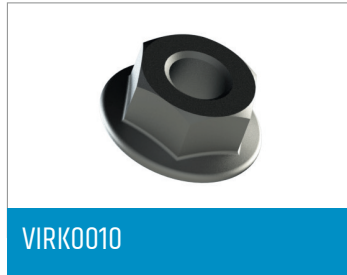


SYSK0050



ALMKAPI0020

Bağlantı Somunu - Bağlantı Vidası - Stop Dili  
Fixing Nut - Fixing Screw - Plastic Latch



VIRK0010



VIRK0040



PLS8070

Alt Kılavuz - Alüminyum Sabitleme Anahtarı - Ayar Anahtarı  
Lower Guide - Alemnium Fixing Device - Adjustment Key



PLS8010



SYSK0010



SYSK0030

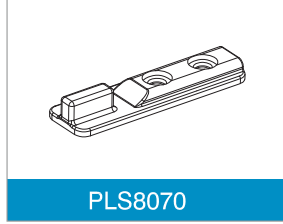
## Takım İeriđi / Set Detail

2X



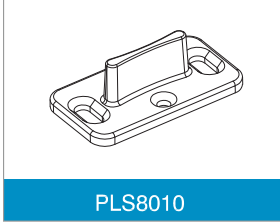
SYSK0500

2X



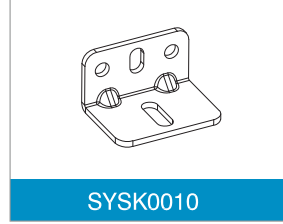
PLS8070

1X



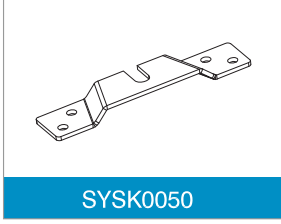
PLS8010

4X



SYSK0010

2X



SYSK0050

1X



SYSK0030

4X



VIRK0040

4X



VIRK0010

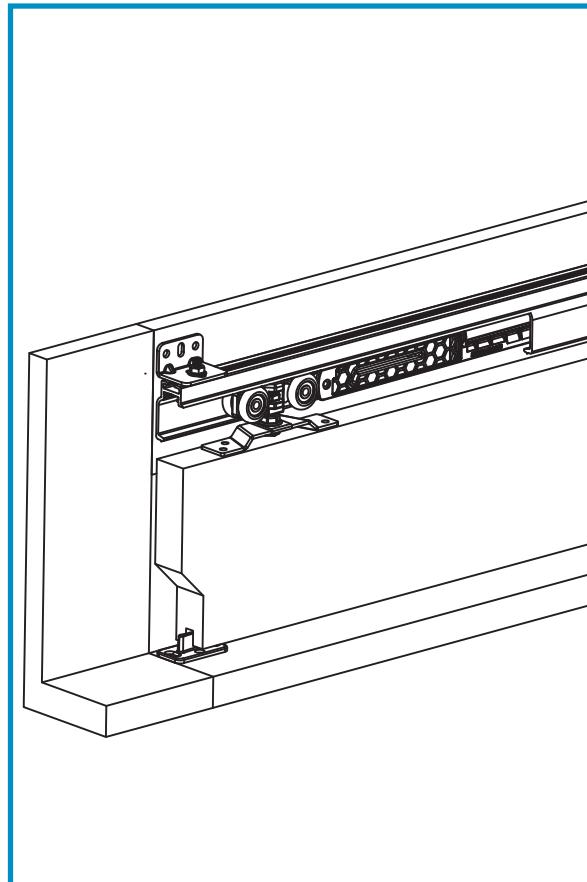
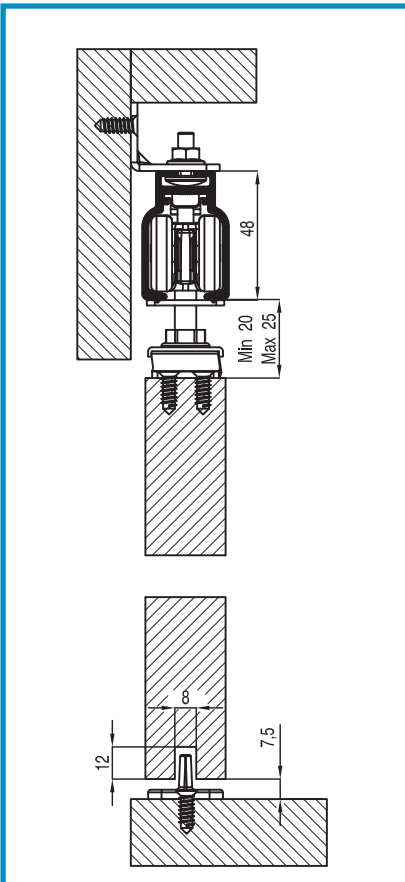
## Profil - Profile



ALMKAPI0020



## Teknik izim / Technical Detail



## SENKRONİZE SİSTEMLER Synchronized Systems

### ◆ SNKRNZ 11 (4 KAPAK)

#### SNKRNZ 11 (4 Kapak) Özellikler / Features

Tüm kapakları senkronize olarak çalışan sürgülü gardrop sistemleridir.  
Yarı yüzden basan sistemlerdir.

Kapakların yerinden çıkmasını engelleyen kilit sistemi bulunmaktadır.  
Her kapak için taşıma kapasitesi 90 kg'dır.

4 kapaklı senkronize sisteminde 2 iç kapak - 2 dış kapak şeklinde uygulama yapılabilir.

Senkronize kapaklar ile kullanım kolaylığı sağlamaktadır.

Kapak kalınlıkları 5 cm'e kadar çıkartılabilir.

These are sliding wardrobe systems that all of its covers work synchronously.  
These are the systems that press half a face (roller systems).

There is a lock system that prevents the covers from coming off.

Carrying capacity for each cover is 90 kg.

In the 3-cover synchronous system, 2 inner covers - 1 outer covers or 1 inner covers- 2 outer covers can be applied.

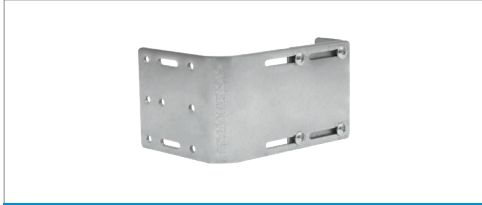
It provides ease of use with synchronized covers.

Cover thickness can be increased up to 5 cm.

#### Dış Kapak Mekanizma / Outer Cover Mechanism

2 Kapak Dış Mekanizma Set :  
2 Cover Outer Mechanism Set  
SYS 5001\*4

SYS 5001



SYS 5001

#### İç Kapak Mekanizma / Inner Cover Mechanism

2 Kapak İç Mekanizma Set :  
2 Cover Inner Mechanism Set  
SYS 5011\*4

SYS 5011

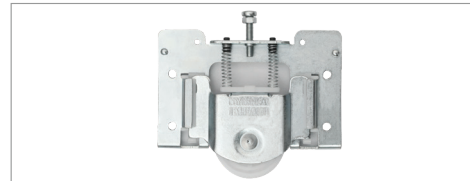


SYS 5011

#### Alt Makara / Lower Reel

4 Kapak İçin Mekanizma Set :  
4 Cover For Mechanism Set

SYS 1050\*8



SYS 1050

#### Üst Ray Takımı / Top Rails Set



SNKRNZ 11 ÜST RAY TAKIMI/ SNKRNZ 11 UPPER RAIL SET



SNKRNZ 11 ÜST RAY TAKIMI/ SNKRNZ 11 UPPER RAIL SET

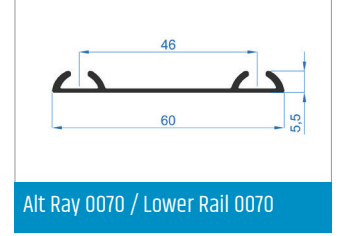
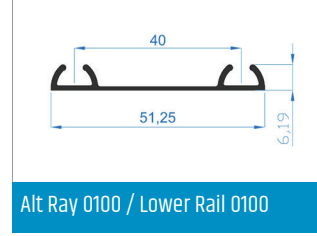
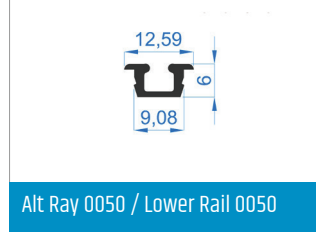


SNKRNZ 11 ÜST RAY TAKIMI/ SNKRNZ 11 UPPER RAIL SET

## Alt Ray / Lower Rails

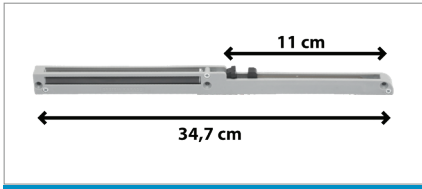
\*İstenilen uzunluklarda uygulama yapılabilir. \*It can be applied in desired lengths.

Alt Ray 0050 / Lower Rail 0050  
Alt Ray 0100 / Lower Rail 0100  
Alt Ray 0070 / Lower Rail 0070



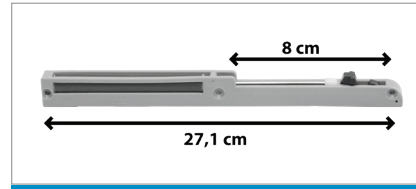
## Stoplar ve Yavaşlatıcılar / Stop and Soft Closers

STP 03



STP 03

STP 04

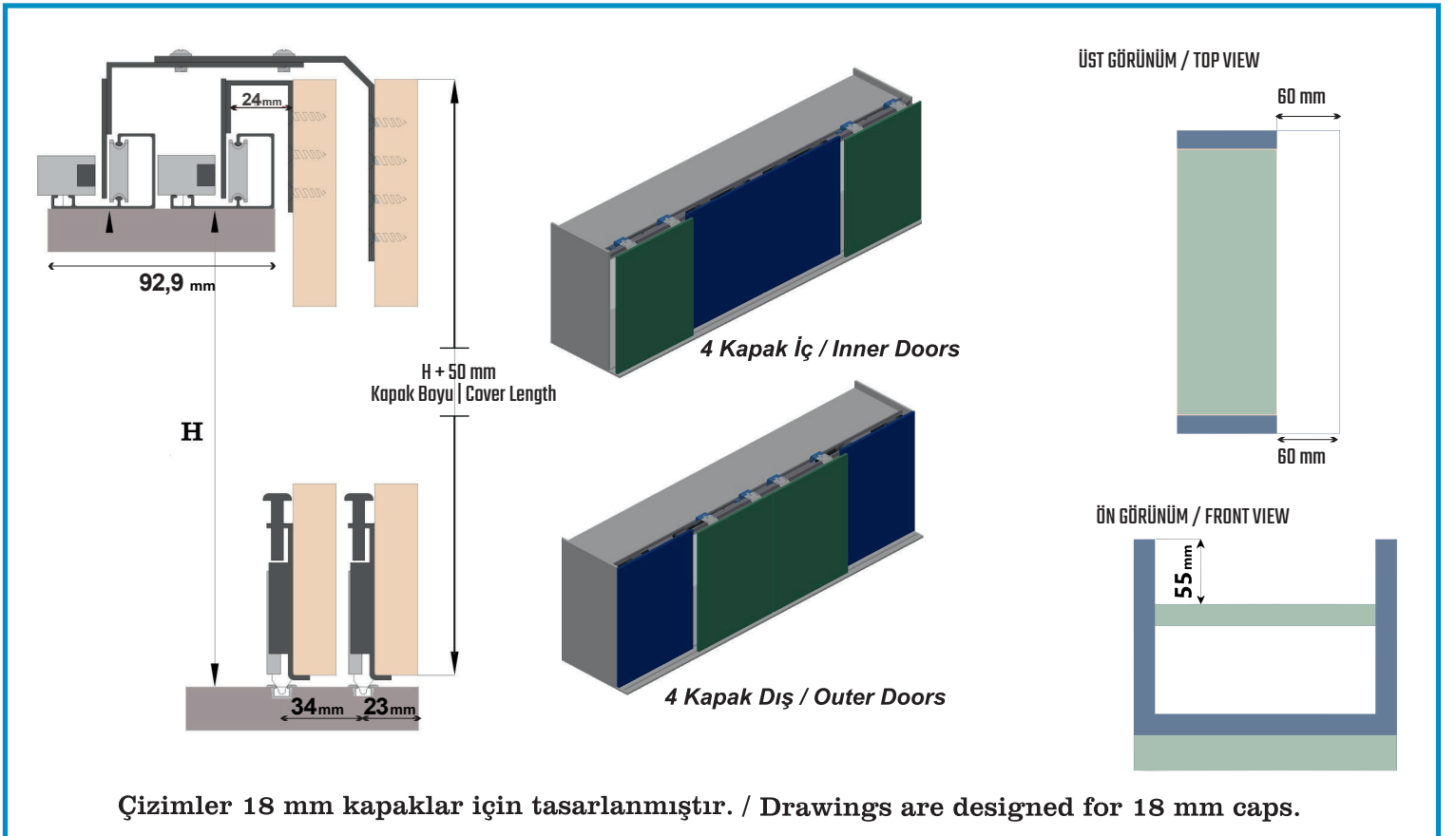


STP 04



Teknik Detay için QR Kodu taratınız.  
For All Technical Detail

Teknik Çizim Technical Specifications



## SENKRONİZE SİSTEMLER Synchronized Systems

### ◆ SNKRNZ 12 (3 KAPAK)

#### SNKRNZ 12 (3 Kapak) Özellikler / Features

Tüm kapakları senkronize olarak çalışan sürgülü gardrop sistemleridir.

Yarı yüzden basan sistemlerdir. Her kapak için taşıma kapasitesi 90 kg'dır.

Kapakların yerinden çıkmasını engelleyen kilit sistemi bulunmaktadır.

3 kapak görünümlü olmasına rağmen 2 bölmeli dolap sistemleri için tasarlanmıştır. 3 kapaklı bu sistemde isteğe bağlı 2 iç - 1 dış veya 2 dış - 1 iç kapak şeklinde uygulama yapılabilir. Senkronize kapaklar ile kullanım kolaylığı sağlamaktadır. Kapak kalınlıkları 5 cm'e kadar çıkartılabilir.

These are sliding wardrobe systems that all of its covers work synchronously.

These are the systems that press half a face (roller systems). Carrying capacity for each cover is 90 kg.

There is a lock system that prevents the covers from coming off. In the 3-cover synchronous system, 2 inner covers - 1 outer covers or 1 inner covers - 2 outer covers can be applied.

It provides ease of use with synchronized covers.

In the 4-cover synchronous system, 2 inner covers - 2 outer covers can be applied. It provides ease of use with synchronized covers. Cover thickness can be increased up to 5 cm.

#### Dış Kapak Mekanizma / Outer Cover Mechanism

1 Kapak Dış Mekanizma Set :  
1 Cover Outer Mechanism Set  
SYS 5000\*2

SYS 5000



SYS 5000

#### İç Kapak Mekanizma / Inner Cover Mechanism

2 Kapak İç Mekanizma Set :  
2 Cover Inner Mechanism Set  
SYS 5010\*4

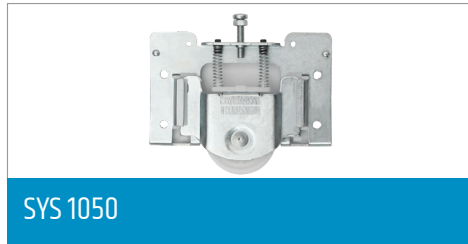
SYS 5010



SYS 5010

#### Alt Makara / Lower Reel

3 Kapak İçin Mekanizma Set:  
3 Cover For Mechanism Set  
SYS 1050\*6

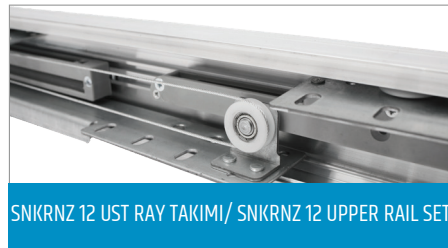


SYS 1050

#### Üst Ray Takımı / Upper Rails Set



SNKRNZ 12 ÜST RAY TAKIMI / SNKRNZ 12 UPPER RAIL SET

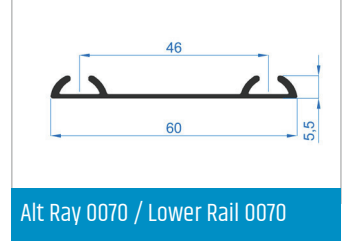
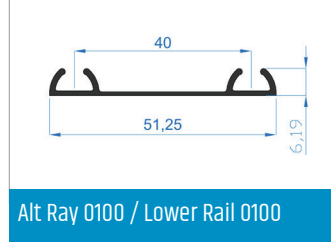
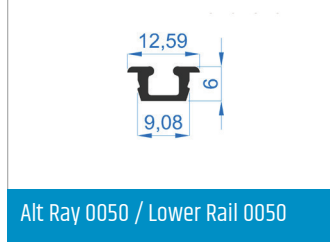


SNKRNZ 12 ÜST RAY TAKIMI / SNKRNZ 12 UPPER RAIL SET

## Alt Raylar / Lower Rails

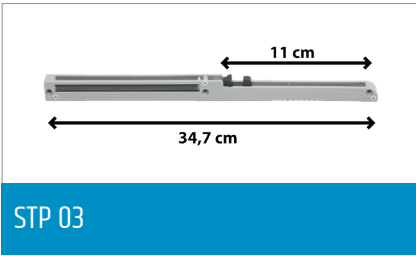
\*İstenilen uzunluklarda uygulama yapılabilir. \*It can be applied in desired lengths.

Alt Ray 0050 / Lower Rail 0050  
Alt Ray 0100 / Lower Rail 0100  
Alt Ray 0070 / Lower Rail 0070

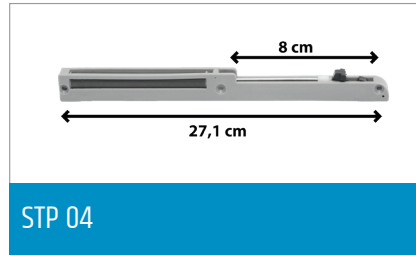


## Stoplar ve Yavaşlatıcılar / Stop and Soft Closers

STP 03

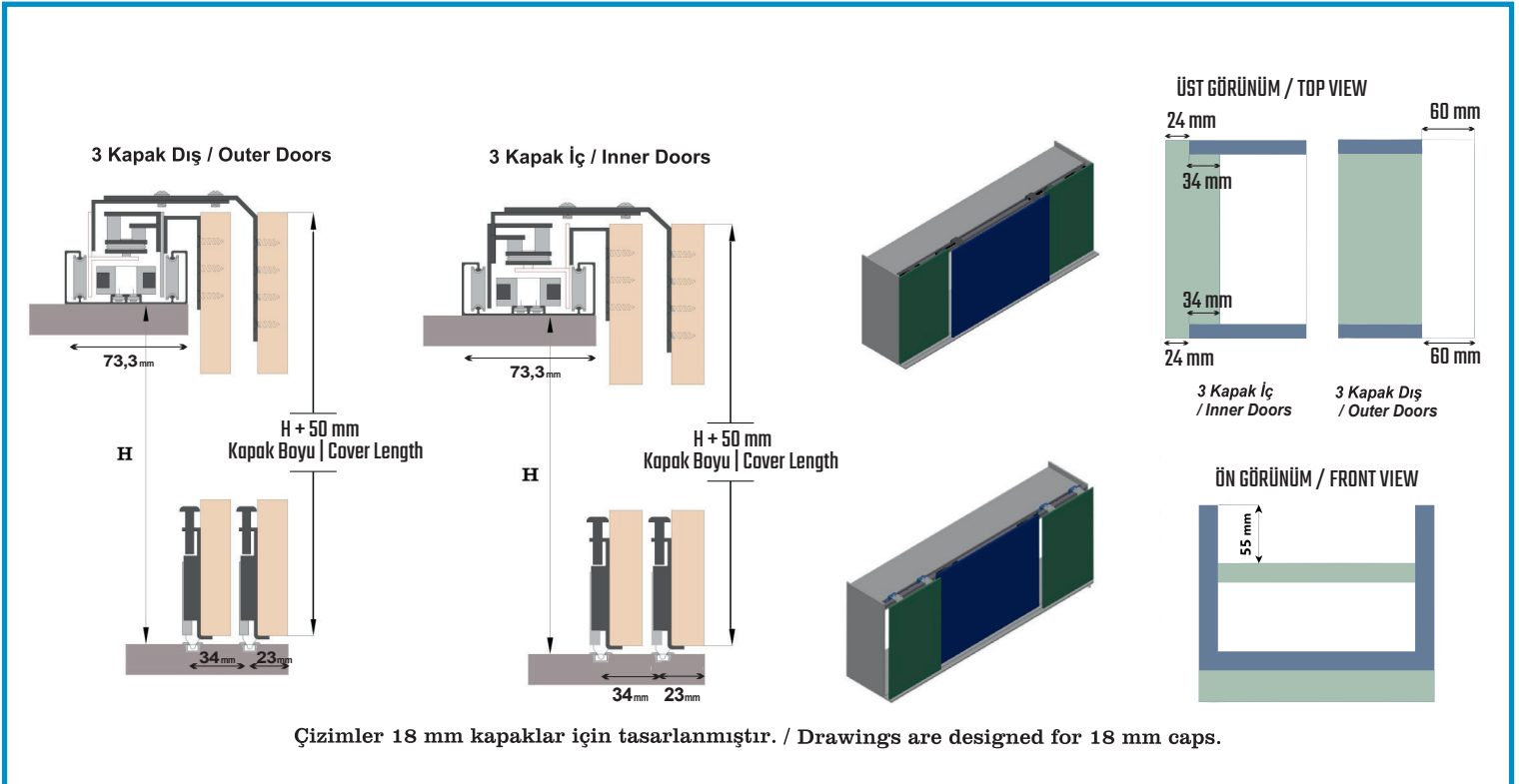


STP 04



Teknik Detay için QR Kodu taratınız.  
For All Technical Detail

Teknik Çizim Technical Specifications



## ALTTAN TAŞIMALI YARI YÜZDEN BASAN SİSTEMLER

Lower-Carrying Roller Systems

### ◆ SKS 2100

#### SKS 2100 Özellikler / Features

Bazalar arası çalışan ve yüzden basan sistemlerde uygulanabilen aparat mekanizmalardır.

Mekanizmalar sabitlenerek kapakların yerinden çıkmasını engellenir.

Her kapak için taşıma kapasitesi 90 kg'dır.

1 kapak iç – 1 kapak dış şeklinde uygulama yapılabilir.

Kapakların istem dışı raylardan çıkmasını önleyen kilit sistemi mevcuttur. Kapak kalınlıkları 5 cm'e kadar çıkartılabilir.

These are apparatus mechanisms that can be applied in systems working between bases and pressing from face.

The carrying capacity for each cover is 100 kg.

Mechanisms are fixed and the covers are prevented from coming off.

In this 2-cover system, optional 1 inner 1 outer covers can be applied.

There is a lock system that prevents the covers from unintentionally from the rails. Cover thickness can be increased up to 5 cm.

#### Dış Kapak Mekanizma / Outer Cover Mechanism

1 Kapak Dış Mekanizma Set :  
1 Cover Outer Mechanism Set  
SYS 5000 \*2

SYS 5000



SYS 5000

#### İç Kapak Mekanizma / Inner Cover Mechanism

1 Kapak İç Mekanizma Set :  
1 Cover Internal Mechanism  
SYS 5010\*2

SYS 5010



SYS 5010

#### Alt Makara / Lower Reel

2 Kapak Mekanizma Set :  
2 For Cover Set :  
SYS 1050\*4

SYS 1050



SYS 1050

#### Üst Ray Takımı / Upper Rails Set

2 Kapak / 2 Kapak



SKS 2100 Üst Ray Takımı



SKS 2100 Üst Ray Takımı



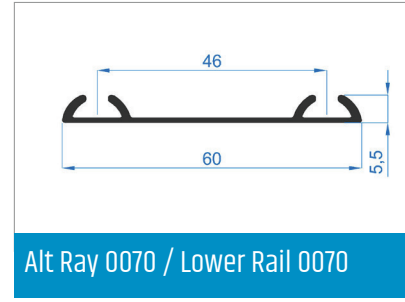
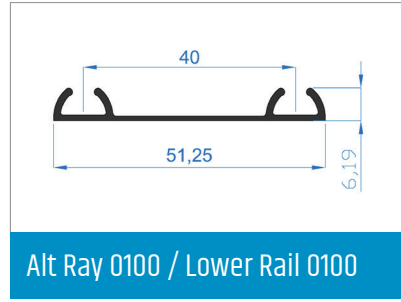
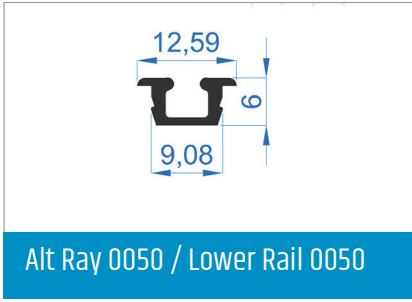
## Alt Raylar / Lower Rails

\*İstenilen uzunluklarda uygulama yapılabilir. \*It can be applied in desired lengths.

Alt Ray 0050 / Lower Rail 0050

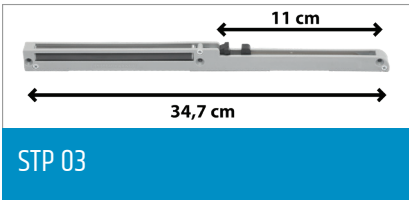
Alt Ray 0100 / Lower Rail 0100

Alt Ray 0070 / Lower Rail 0070

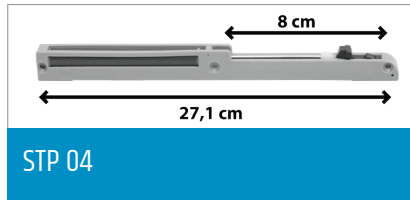


## Stoplar ve Yavaşlatıcılar / Stop and Soft Closers

STP 03

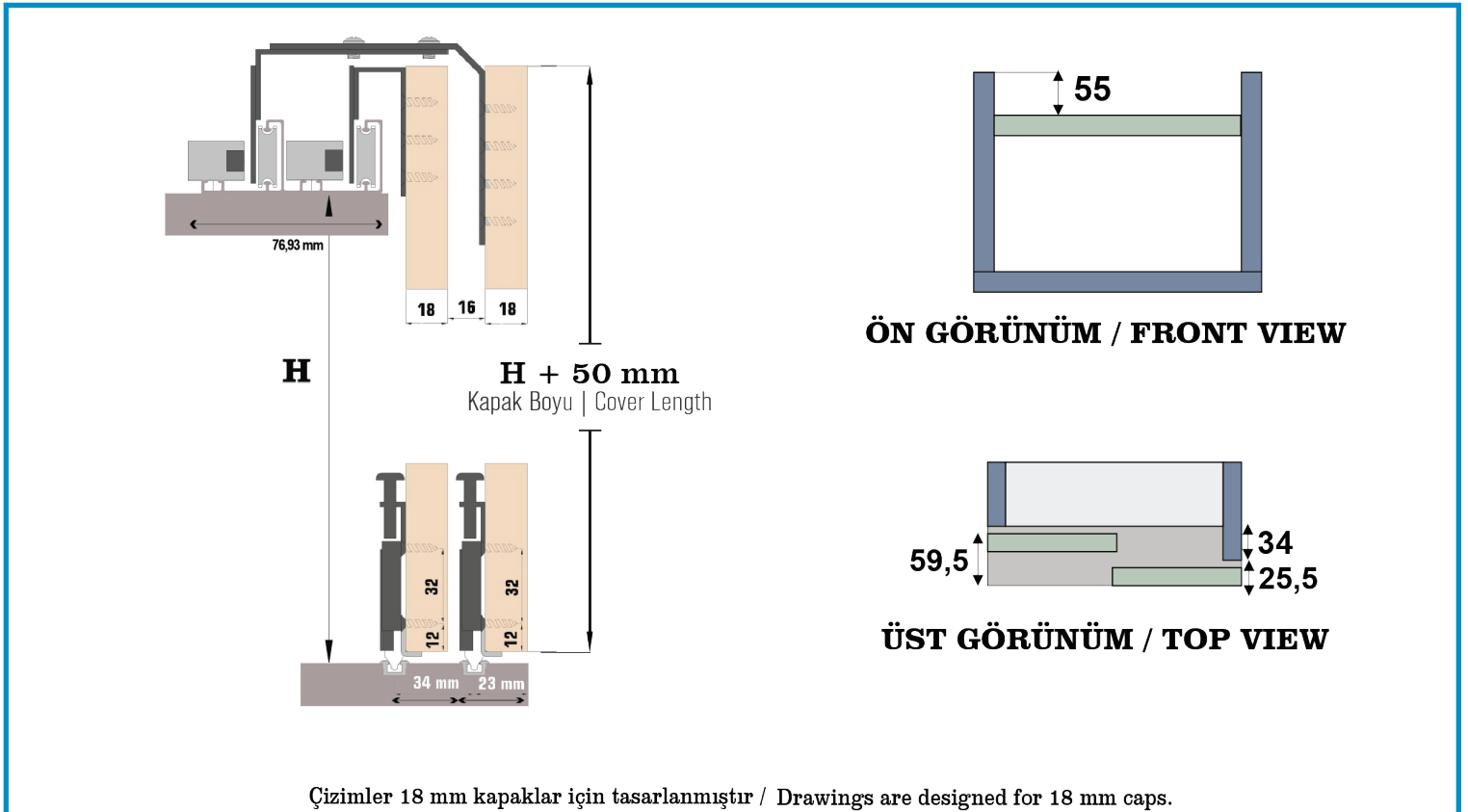


STP 04



Teknik Detay için QR Kodu taratınız.  
For All Technical Detail

## Teknik Çizim Technical Specifications



## ALTTAN TAŞIMALI YARI YÜZDÉN BASAN SİSTEMLER Lower-Carrying Roller Systems

### ◆ SKS 2000

#### SKS 2000 Özellikler / Features

18mm'den 50mm'ye kadar kapak kalınlığı ayarlama seçeneği bulunan dış kapak kılavuzları bulunmaktadır.

Tüm kapaklar için çift taraflı yavaşlatıcı fren sistemine sahiptir.

Alt rayları isteğe bağlı yüzeyden ya da gömme olabilir.

Kapak kalınlıkları 5 cm'e kadar çıkartılabilir.

There are outer cover guides with the option to adjust cover thickness from 18mm to 50mm.

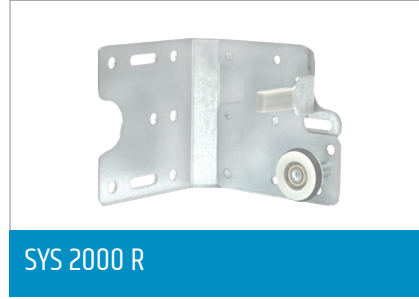
It has double-sided soft closer braking system for all covers.

The Lower rails can be optional as from surface or recessed.  
Cover thickness can be increased up to 5 cm.

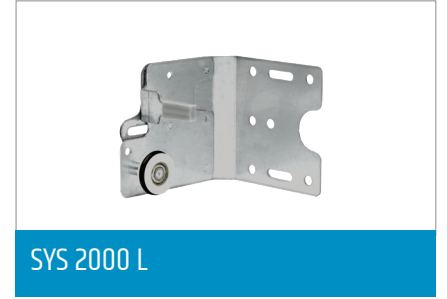
#### Dış Kapak Mekanizma / Outer Cover Mechanism

1 Kapak Dış Mekanizma Set :  
1 Cover Outer Mechanism Set

SYS 2000 R \*1 | SYS 2000 L \*1



SYS 2000 R

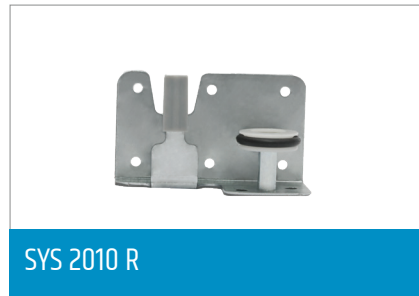


SYS 2000 L

#### İç Kapak Üst Mekanizma / Inner Cover Top Mechanism

1 Kapak İç Mekanizma Set :  
1 Cover Internal Mechanism

SYS 2010 R \*1 | SYS 2010 L \*1



SYS 2010 R

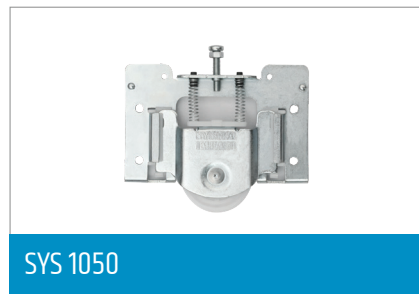


SYS 2010 L

#### Alt Makara / Lower Reel

2 Kapak Mekanizma Set :  
2 For Cover Set :

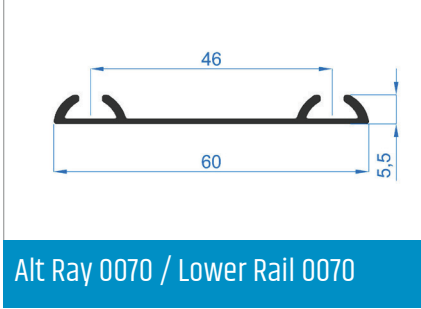
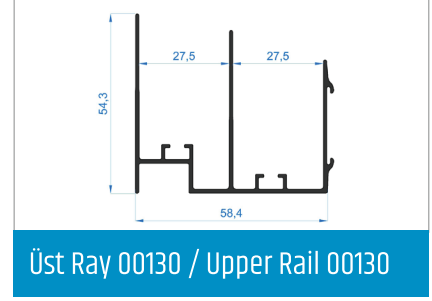
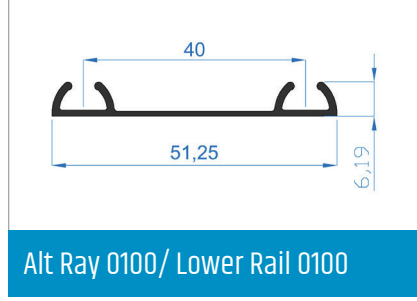
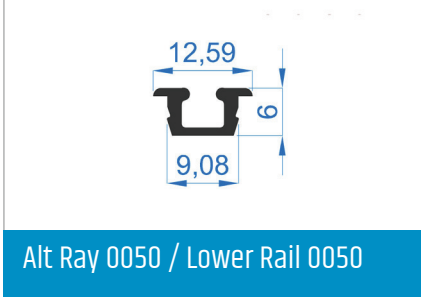
SYS 1050\*4



SYS 1050

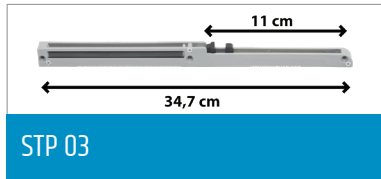
Alt Ray 0050 / Lower Rail 0050  
Alt Ray 0100 / Lower Rail 0100

Üst Ray 00130 / Upper Rail 00130  
Alt Ray 0070 / Lower Rail 0070



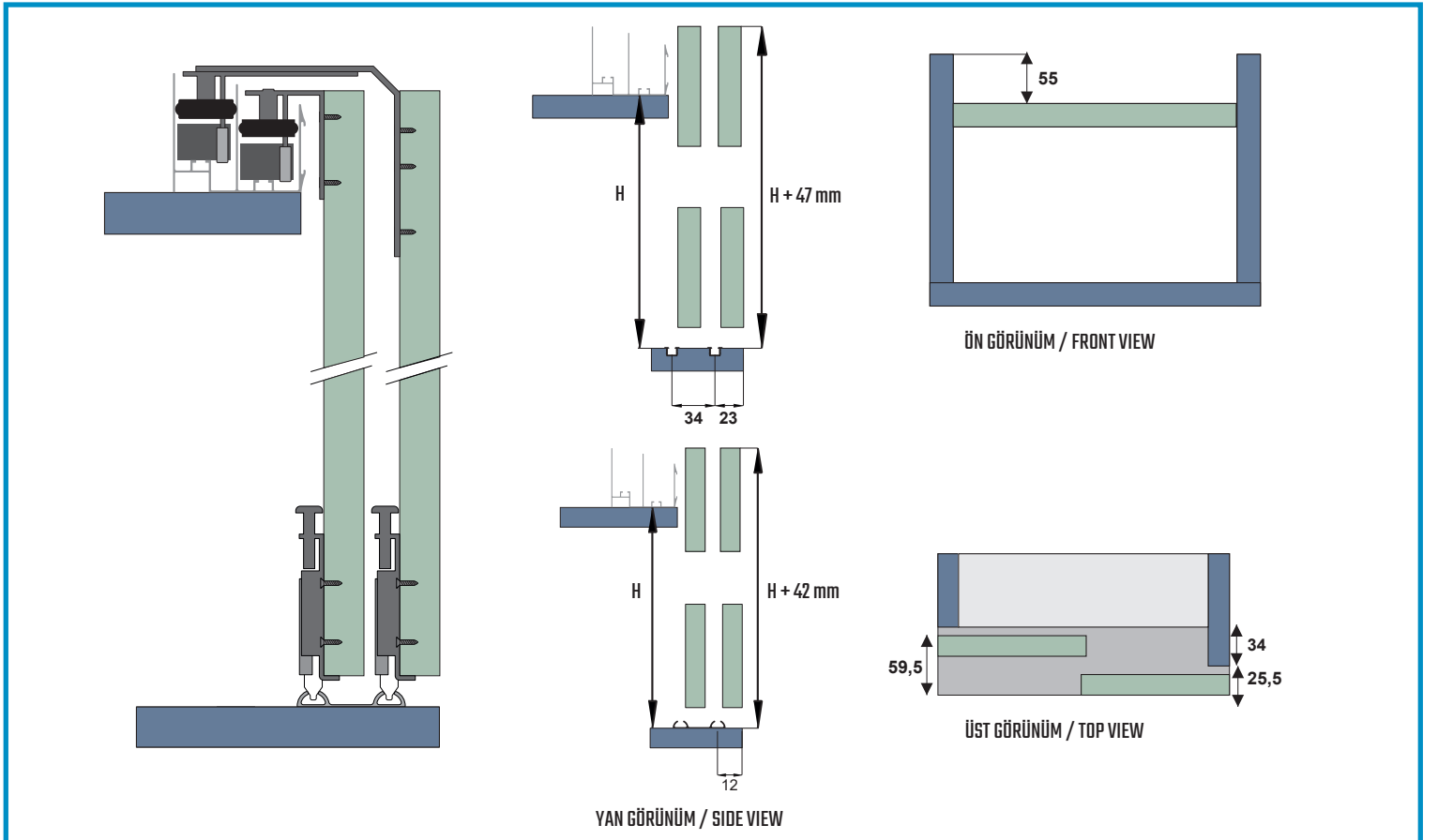
### Stoplar ve Yavaşlatıcılar / Stop and Soft Closers

STP 03



Teknik Detay için QR Kodu taratınız.  
For All Technical Detail

### Teknik Çizim Technical Specifications



## ALTTAN TAŞIMALI YARI YÜZDEN BASAN SİSTEMLER Lower-Carrying Roller Systems

### ◆ SKS 2020

#### SKS 2020 Özellikler / Features

18mm'den 50mm'ye kadar kapak kalınlığı ayarlama seçeneği bulunan dış kapak kılavuzları bulunmaktadır.

Tüm kapaklar için çift taraflı yavaşlatıcı fren sistemine sahiptir.

Alt rayları isteğe bağlı yüzeyden ya da gömme olabilir.

Kapak kalınlıkları 5 cm'e kadar çıkartılabilir.

There are outer cover guides with the option to adjust cover thickness from 18mm to 50mm.

It has double-sided soft closer braking system for all covers.

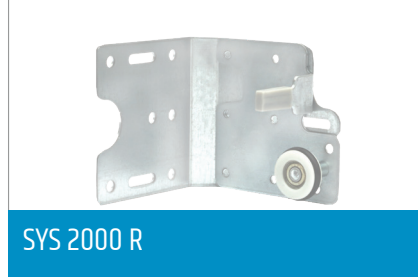
The Lower rails can be optional as from surface or recessed.

Cover thickness can be increased up to 5 cm.

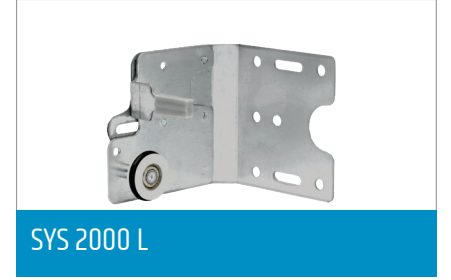
#### Dış Kapak Mekanizma / Outer Cover Mechanism

1 Kapak Dış Mekanizma Set :  
1 Cover Outer Mechanism Set

SYS 2000 R\*1- SYS 2000 L\*1



SYS 2000 R



SYS 2000 L

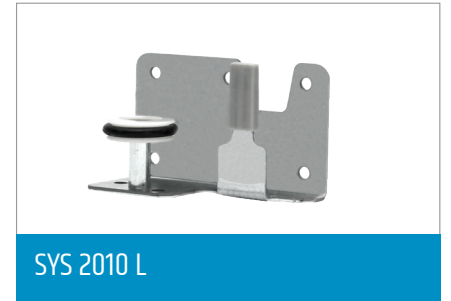
#### İç Kapak Üst Mekanizma / Inner Cover Top Mechanism

1 Kapak İç Mekanizma Set :  
1 Cover Internal Mechanism

SYS 2010 R \*1 | SYS 2010 L \*1



SYS 2010 R



SYS 2010 L

#### Alt Makara / Lower Reel

2 Kapak Mekanizma Set :  
2 For Cover Set :

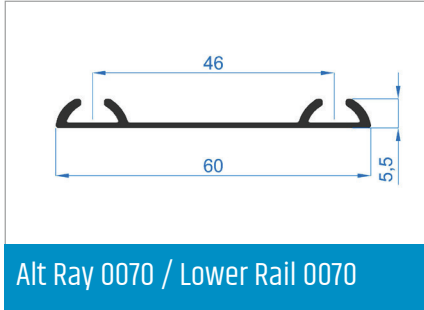
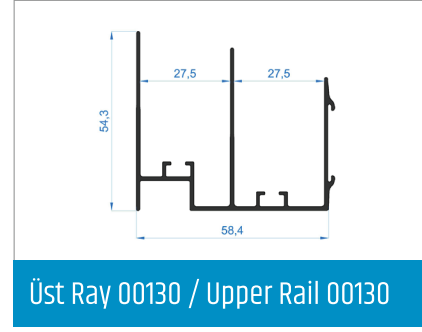
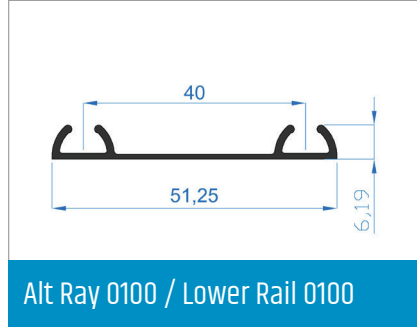
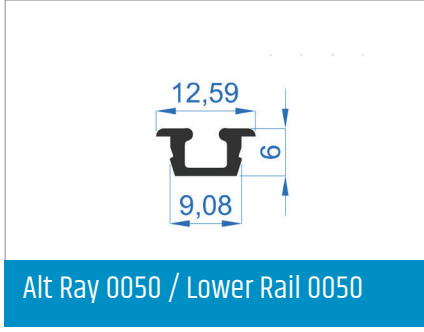
SYS 1040 \*4



SYS 1040

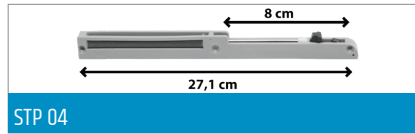
Alt Ray 0050 / Lower Rail 0050  
Alt Ray 0100 / Lower Rail 0100

Üst Ray 00130 / Upper Rail 00130  
Alt Ray 0070 / Lower Rail 0070



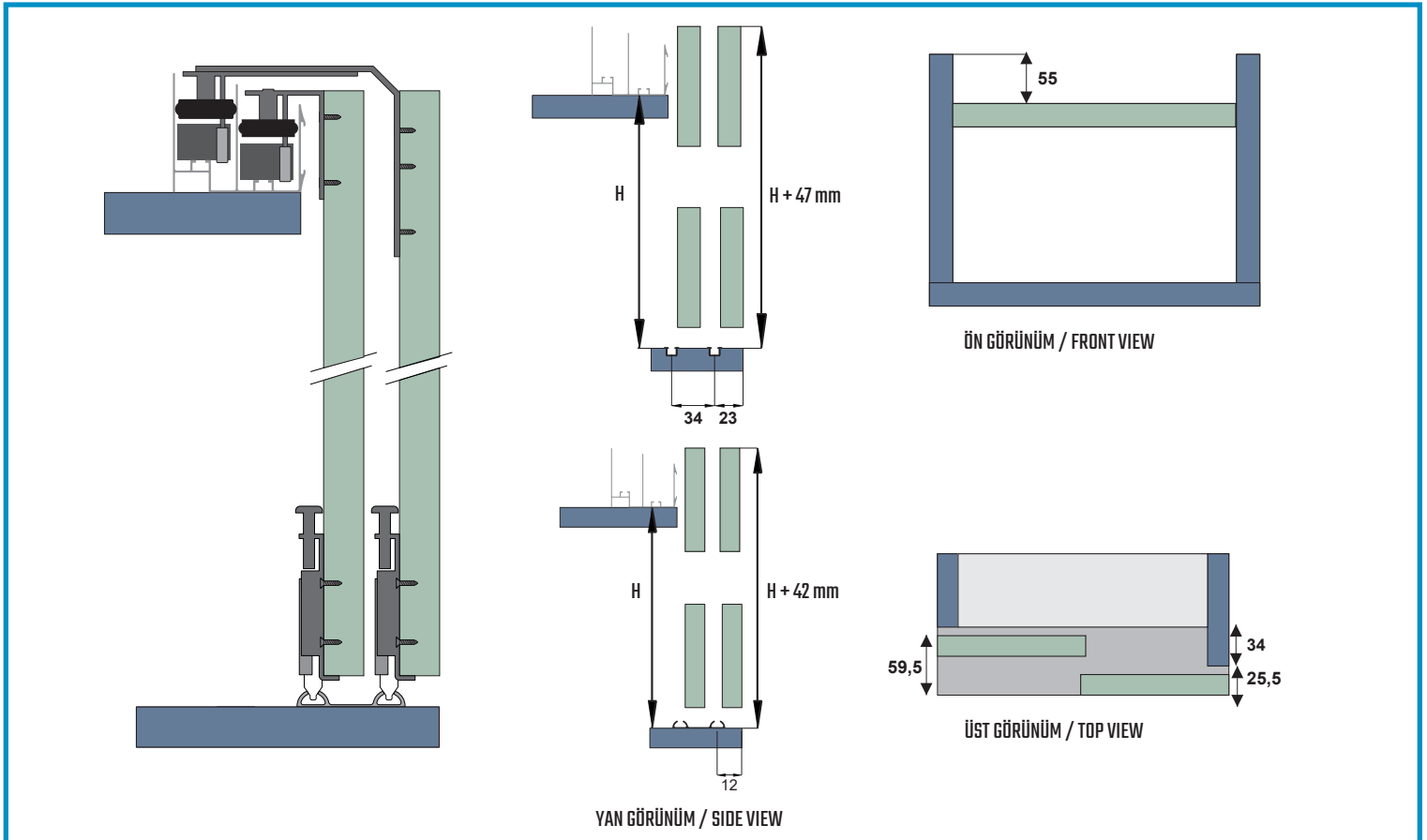
### Stoplar ve Yavaşlatıcılar / Stop and Soft Closers

STP 04



Teknik Detay için QR Kodu taratınız.  
For All Technical Detail

### Teknik Çizim Technical Specifications



## ALTTAN TAŞIMALI YARI YÜZDÉN BASAN SİSTEMLER

Lower-Carrying Roller Systems

### ◆ SKS 2030

#### SKS 2030 Özellikler / Features

18mm'den 50mm'ye kadar kapak kalınlığı ayarlama seçeneği bulunan dış kapak kılavuzları bulunmaktadır.

Tüm kapaklar için çift taraflı yavaşlatıcı fren sistemine sahiptir.

Alt rayları isteğe bağlı yüzeyden ya da gömme olabilir.

Kapak kalınlıkları 5 cm'e kadar çıkartılabilir.

There are outer cover guides with the option to adjust cover thickness from 18mm to 50mm.

It has double-sided soft closer braking system for all covers.

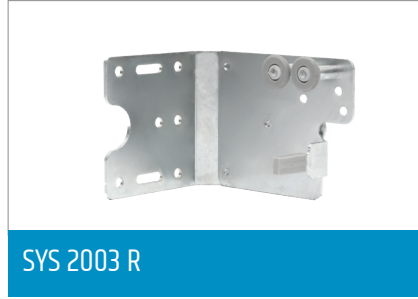
The Lower rails can be optional as from surface or recessed.

Cover thickness can be increased up to 5 cm.

#### Dış Kapak Mekanizma / Outer Cover Mechanism

1 Kapak Dış Mekanizma Set :  
1 Cover Outer Mechanism Set

SYS 2003 R\*1- SYS 2003 L\*1



SYS 2003 R



SYS 2003 L

#### İç Kapak Üst Mekanizma / Inner Cover Top Mechanism

1 Kapak İç Mekanizma Set :  
1 Cover Internal Mechanism

SYS 2013 R \*1 | SYS 2013 L \*1



SYS 2013 R



SYS 2013 L

#### Alt Makara / Lower Reel

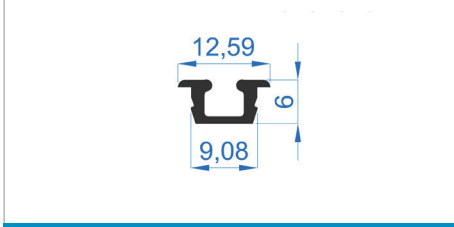
2 Kapak Mekanizma Set :  
2 For Cover Set :

SYS 1040 \*4



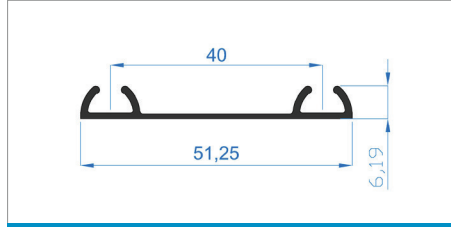
SYS 1040

Alt Ray 0050 / Lower Rail 0050  
Alt Ray 0100 / Lower Rail 0100

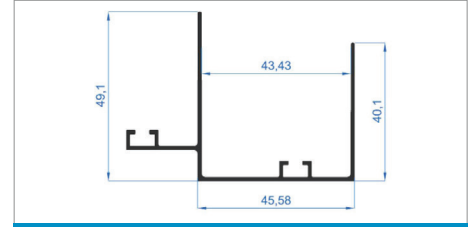


Alt Ray 0050 / Lower Rail 0050

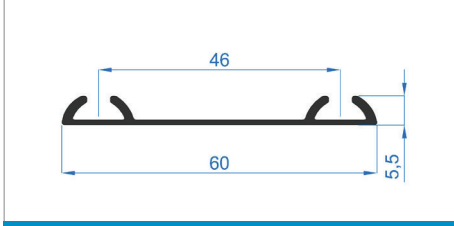
Üst Ray 0180 / Upper Rail 0180  
Alt Ray 0070 / Lower Rail 0070



Alt Ray 0100 / Lower Rail 0100



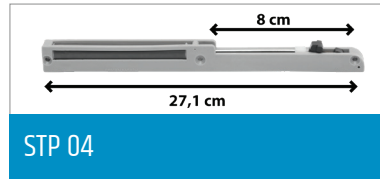
Üst Ray 0180 / Upper Rail 0180



Alt Ray 0070 / Lower Rail 0070

## Stoplar ve Yavaşlatıcılar / Stop and Soft Closers

STP 04

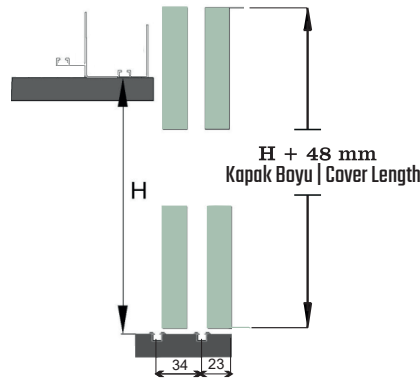
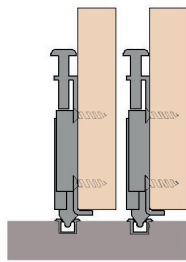
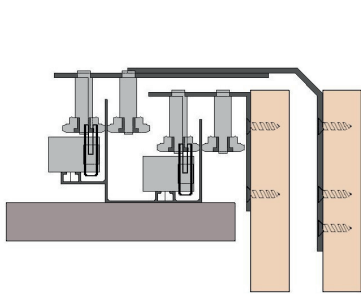


STP 04

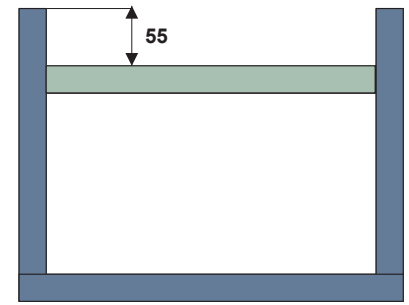


Teknik Detay için QR Kodu taratınız.  
For All Technical Detail

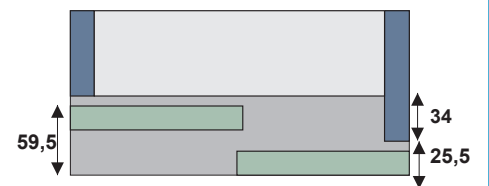
## Teknik Çizim Technical Specifications



YAN GÖRÜNÜM / SIDE VIEW



ÖN GÖRÜNÜM / FRONT VIEW



ÜST GÖRÜNÜM / TOP VIEW

\*Alt rayları isteğe bağlı yüzeyden ya da gömme olabilir  
\*The bottom rails can be optional as from surface or recessed.

## ALTTAN TAŞIMALI BAZALAR ARASI ÇALIŞAN SİSTEMLER

Systems Working Between  
Lower-Carrying Bases

### ◆ SKS 1450

#### SKS 1450 Özellikler / Features

Montaj kolaylığı sağlayan kilit sistemli taşıyıcı makara bulunmaktadır.  
İçten çalışan standart sistemdir.

Her kapak için taşıma kapasitesi 120 kg'dır.

Kolay montajı sağlayan üst kılavuzlara sahiptir.

1,2,3 ve 4 kapaklı sürgülü gardroplar için kullanılabilir.

SYS-0051 üst kılavuzu ile birlikte kullanılabilir.

Rulmansız makara seçeneği bulunmaktadır.

18mm-22mm arası kapaklar için uygulanabilir.

There is a locking system carrier roller that provides ease of assembly.

It is a standard system working internally.

The carrying capacity for each cover is 120 kg.

It has upper guides for easy assembly.

It can be used for sliding wardrobes with 1,2,3 and 4 covers.

Can be used with SYS-0051 top guide.

There is a roller-free reel option.

It can be applied as for between 18mm and 22 mm covers.

#### Üst Kılavuz / Upper Guide

1 Kapak Mekanizma Set :  
1 Cover Mechanism Set

SYS 0051 L\*1 | SYS 0051 R\*1



SYS 0051 L



SYS 0051 R

#### Alt Makara / Lower Reel

1 Kapak Mekanizma Set :  
1 For Cover Set :

SYS 1041 R \*1 | SYS 1041 L \*1



SYS 1041 L



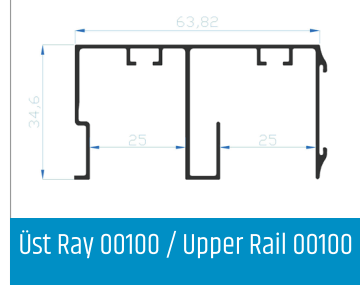
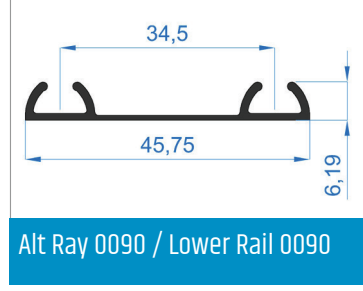
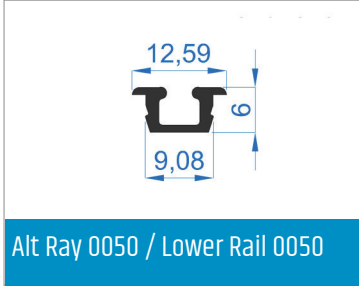
SYS 1041 R



Alt Ray 0050 / Lower Rail 0050

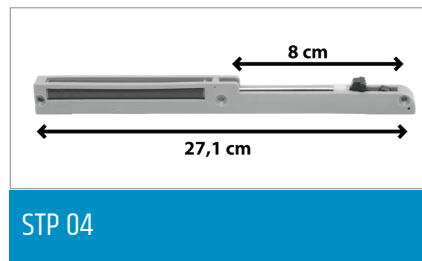
Alt Ray 0090 / Lower Rail 0090

Üst Ray 00100 / Upper Rail 00100



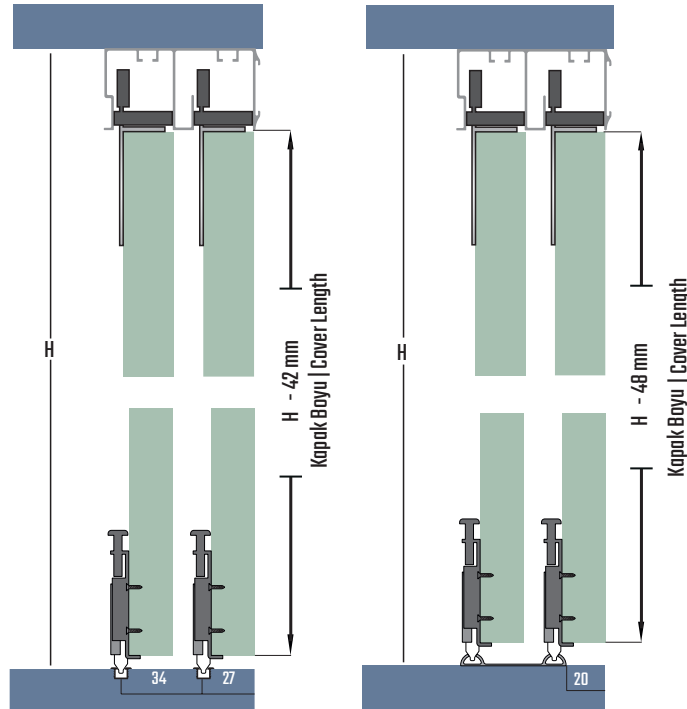
## Stoplar ve Yavaşlatıcılar /Stop and Soft Closers

STP 04



Teknik Çizim Technical Specifications

Teknik Detay için QR Kodu taratınız.  
For All Technical Detail



\*Alt rayları isteğe bağlı yüzeyden ya da gömme olabilir.  
\*The bottom rails can be optional as from surface or recessed.

## ALTTAN TAŞIMALI BAZALAR ARASI ÇALIŞAN SİSTEMLER

Systems Working Between  
Lower-Carrying Bases

### ◆ SKS 1500

#### SKS 1500 Özellikler / Features

Montaj kolaylığı sağlayan kilit sistemli taşıyıcı makara bulunmaktadır.  
İçten çalışan standart sistemdir.

Her kapak için taşıma kapasitesi 120 kg'dır.

Kolay montajı sağlayan kilitli üst kılavuza sahiptir.

1,2,3 ve 4 kapaklı sürgülü gardroplar için kullanılabilir.

SYS-0061 üst kılavuzu ile birlikte kullanılabilir.

Rulmansız makara seçeneği bulunmaktadır.

18 mm-28 mm arası kapaklar için uygulanabilir.

There is a locking system carrier roller that provides ease of assembly.

It is a standard system working internally.

The carrying capacity for each cover is 120 kg.

It has locking system upper guides for easy assembly.

It can be used for sliding wardrobes with 1,2,3 and 4 covers.

Can be used with SYS-0061 top guide.

There is a roller-free reel option.

It can be applied as for between 18 mm and 28 mm covers.

#### Üst Kılavuz / Upper Guide

1 Kapak Mekanizma Set :  
1 Cover Mechanism Set

SYS 0061 L\*1- SYS 0061 R\*1



SYS 0061 L

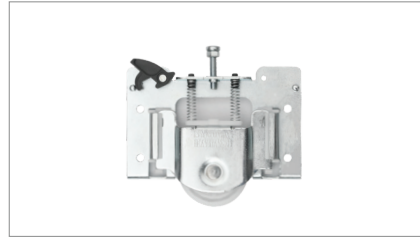


SYS 0061 R

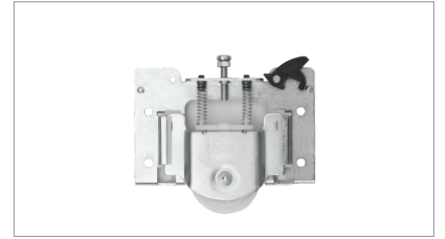
#### Alt Makara / Lower Reel

1 Kapak Mekanizma Set :  
1 For Cover Set :

SYS 1051 L \*1 | SYS 1051 R \*1



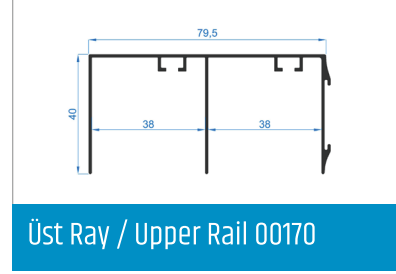
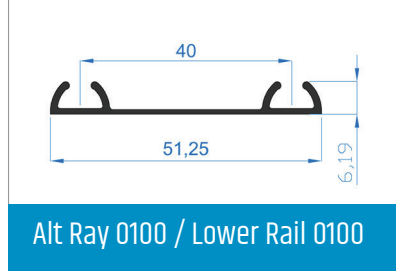
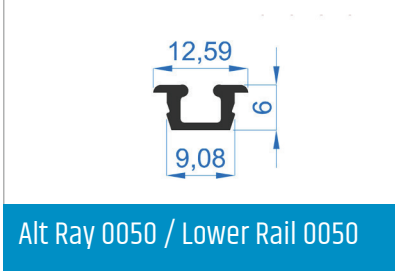
SYS 1051 L



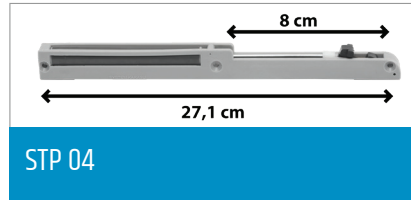
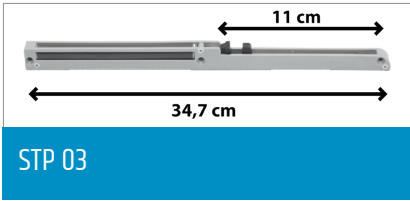
SYS 1051 R

Alt Ray 0050 / Lower Rail 0050  
Alt Ray 0100 / Lower Rail 0100

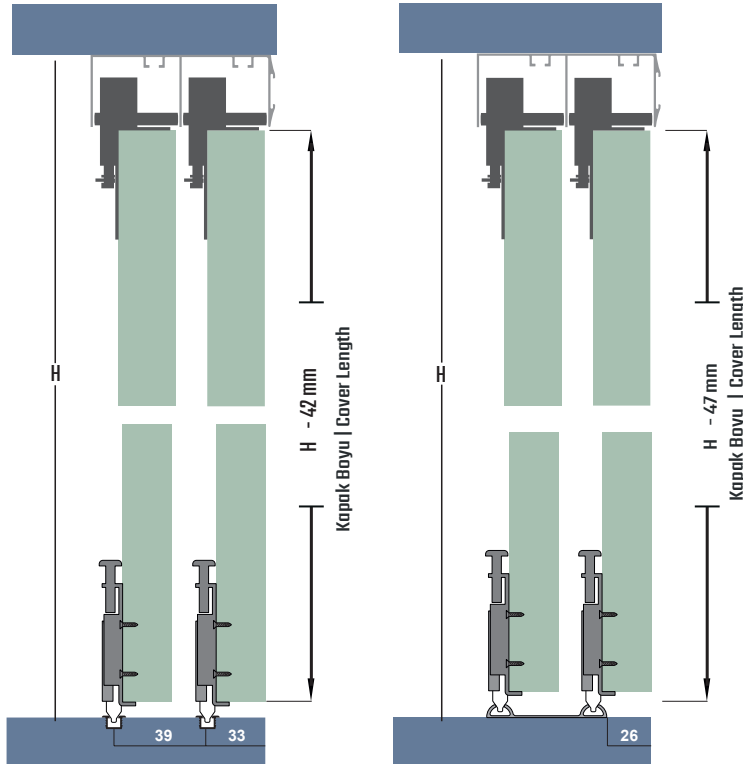
Üst Ray / Upper Rail 00170



## Stoplar ve Yavaşlatıcılar / Stop and Soft Closers

STP 03  
STP 04

## Teknik Çizim Technical Specifications

Teknik Detay için QR Kodu taratınız.  
For All Technical Detail

\*Alt rayları isteğe bağlı yüzeyden ya da gömme olabilir.  
\*The bottom rails can be optional as from surface or recessed.

# YÜZDEN BASAN SİSTEMLER Roller Systems

## ◆ SKS 3000

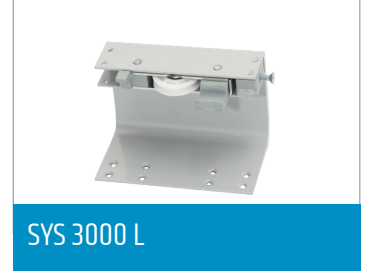
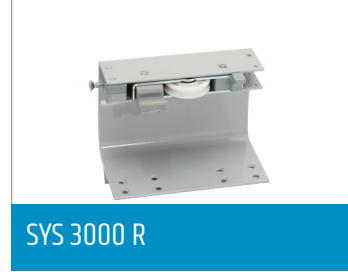
### SKS 3000

Kapakların istem dışı raylardan çıkmasını önleyen kilit sistemi mevcuttur. Tüm kapaklar için çift taraflı yavaşlatıcı fren sistemi bulunmaktadır. Entegre olarak kombin yapılabilen 2 farklı fren sistemi bulunmaktadır. 2 kapak ve üzeri sistemlerde, kapakların her konumda yavaşlatılmasını sağlayan seçenek bulunmaktadır. Mentşe kapaklı dolaplarda tek kapaklı yüzden basan sistem seçeneği mevcuttur. 18mm-26mm arası kapaklar için uygulanabilir.

There is a lock system that prevents the covers from unintentionally from the rails. There is a double-sided retarder braking system for all covers. There are 2 different braking systems that can be combined in an integrated manner. In systems with 2 covers and above, there is an option that allows the covers to be slowed down in any position. In hinged cover cabinets, there is an option of one-cover roller system. It can be applied as for between 18mm and 26 mm covers.

### Dış Kapak Üst Mekanizma Tırnaklı Outer Cover Top Mechanism with Claws

1 Kapak Dış Mekanizma Set :  
1-Cover Internal Mechanism Set  
SYS 3000 R \*1 | SYS 3000 L \*1



### Dış Kapak Üst Mekanizma Tırnaksız Outer Cover Top Mechanism

1 Kapak Dış Mekanizma Set :  
1-Cover Outer Mechanism Set  
SYS 3001 R \*1 | SYS 3001 L \*1



### İç Kapak Üst Mekanizma Tırnaklı Inner Cover Top Mechanism with Claws

1 Kapak İç Mekanizma Set :  
1-Cover Internal Mechanism Set  
SYS 3020 R\*1 | SYS 3020 L\*1



## İç Kapak Üst Mekanizma Tırnaksız / Inner Cover Top Mechanism

1 Kapak İç Mekanizma Set :  
1-Cover Internal Mechanism Set  
SYS 3021 R\*1 | SYS 3021 L\*1



SYS 3021 R



SYS 3021 L

### Dış Kapak Alt Kılavuz Outer Cover Lower Guide

Dış Kapak Set İçin /  
For Outer Cover Set:  
SYS 3030 \*2

### İç Kapak Alt Kılavuz Inner Cover Lower Guide

İç Kapak Set İçin /  
For Inner Cover Set:  
SYS 3040 \*2

SYS 3030



SYS 3030

SYS 3040

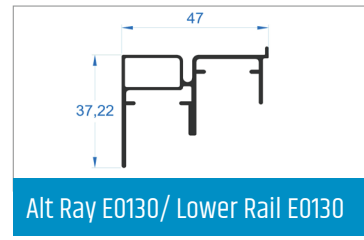


SYS 3040

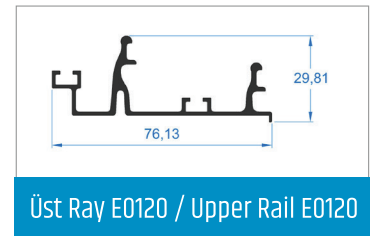
### Alt - Üst Raylar Lower/Upper Rail

\*istenilen uzunluklarda uygulama yapılabilir.  
\* It can be applied in desired lengths.

Alt Ray E0130/ Lower Rail E0130  
Üst Ray E0120 / Upper Rail E0120



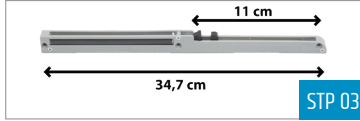
Alt Ray E0130/ Lower Rail E0130



Üst Ray E0120 / Upper Rail E0120

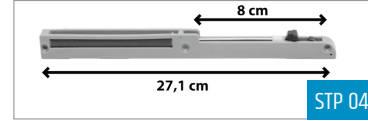
## Stoplar ve Yavaşlatıcılar / Stop and Soft Closers

STP 03



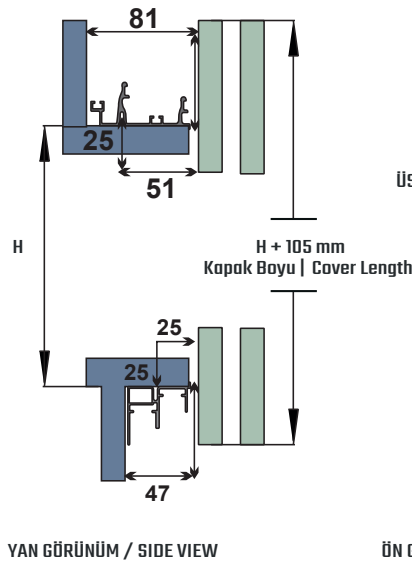
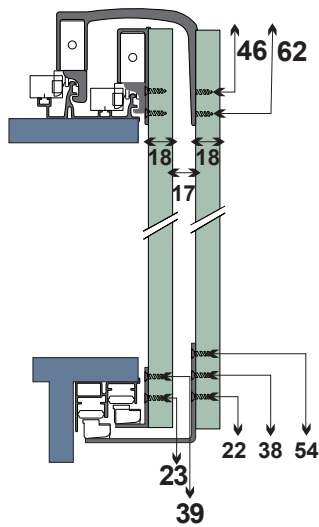
STP 03

STP 04

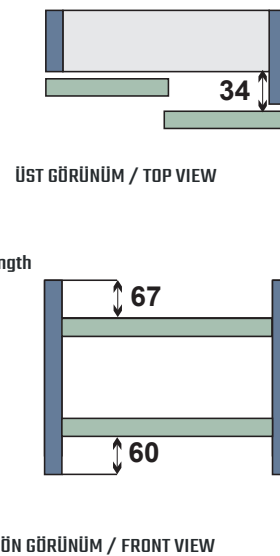


STP 04

## Teknik Çizim Technical Specifications



YAN GÖRÜNÜM / SIDE VIEW



ÜST GÖRÜNÜM / TOP VIEW

ÖN GÖRÜNÜM / FRONT VIEW

Teknik Detay için QR Kodu taratınız.  
For All Technical Detail



# YÜZDEN BASAN SİSTEMLER Roller Systems

## ◆ SKS 3100

### SKS 3100

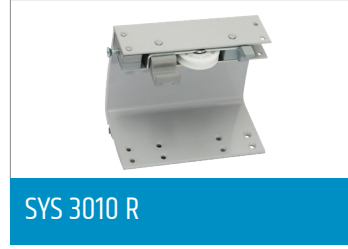
Kapakların istem dışı raylardan çıkmasını önleyen kilit sistemi mevcuttur. Tüm kapaklar için çift taraflı yavaşlatıcı fren sistemi bulunmaktadır. Entegre olarak kombin yapılabilen 2 farklı fren sistemi bulunmaktadır. 2 kapak ve üzeri sistemlerde , kapakların her konumda yavaşlatılmasını sağlayan seçenek bulunmaktadır. Mentеше kapaklı dolaplarda tek kapaklı yüzden basan sistem seçeneği mevcuttur. 26mm-40mm arası kapaklar için uygulanabilir.

There is a lock system that prevents the covers from unintentionally from the rails. There is a double-sided soft closers braking system for all covers. There are 2 different braking systems that can be combined in an integrated manner. In systems with 2 covers and above, there is an option that allows the covers to be slowed down in any position. In hinged cover cabinets, there is an option of one-cover roller system. It can be applied as for between 26mm and 40mm covers.

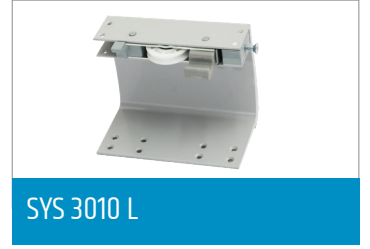
### Dış Kapak Üst Mekanizma Tırnaklı Outer Cover Top Mechanism with Claws

1 Kapak Dış Mekanizma Set :  
1-Cover Internal Mechanism Set

SYS 3010 R \*1 | SYS 3010 L \*1



SYS 3010 R



SYS 3010 L

### Dış Kapak Üst Mekanizma Tırnaksız Outer Cover Top Mechanism

1 Kapak İç Mekanizma Set :  
1-Cover Internal Mechanism Set

SYS 3011 R \*1 | SYS 3011 L \*1



SYS 3011 R



SYS 3011 L

### İç Kapak Üst Mekanizma Tırnaklı Inner Cover Top Mechanism with Claws

1 Kapak İç Mekanizma Set :  
1-Cover Internal Mechanism Set

SYS 3020 R \*1 | SYS 3020 L \*1



SYS 3020 R



SYS 3020 L

## İç Kapak Üst Mekanizma Tırnaksız / Inner Cover Top Mechanism

1 Kapak İç Mekanizma Set :  
1 Cover Internal Mechanism Set  
SYS 3021 R\*1 | SYS 3021 L\*1



SYS 3021 R



SYS 3021 L

### Dış Kapak Alt Kılavuz Outer Cover Lower Guide

Dış Kapak Set için /  
For Outer Cover Set:  
SYS 3032 \*2

SYS 3032



SYS 3032

### İç Kapak Alt Kılavuz Inner Cover Lower Guide

İç Kapak Set için /  
For Inner Cover Set:  
SYS 3040 \*2

SYS 3040

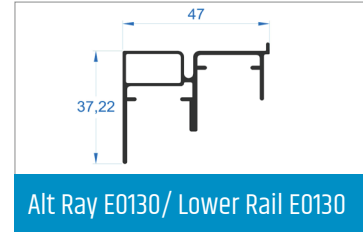


SYS 3040

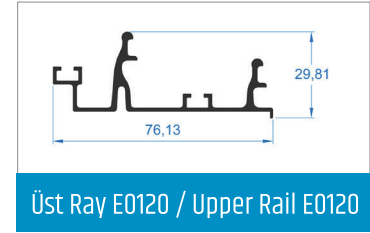
### Alt - Üst Raylar Lower/Upper Rail

\*istenilen uzunluklarda uygulama yapılabilir.  
\* It can be applied in desired lengths.

Alt Ray E0130/ Lower Rail E0130  
Üst Ray E0120 / Upper Rail E0120



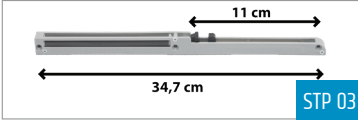
Alt Ray E0130/ Lower Rail E0130



Üst Ray E0120 / Upper Rail E0120

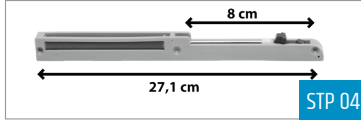
## Stoplar ve Yavaşlatıcılar / Stop and Soft Closers

STP 03



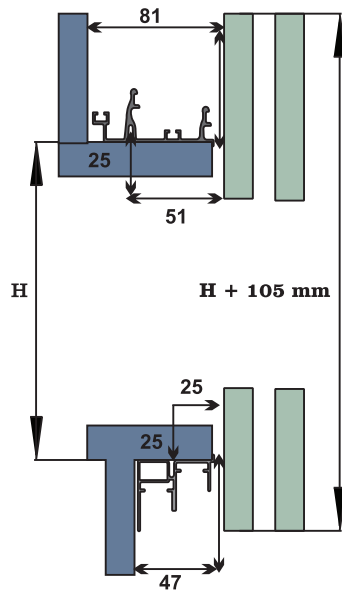
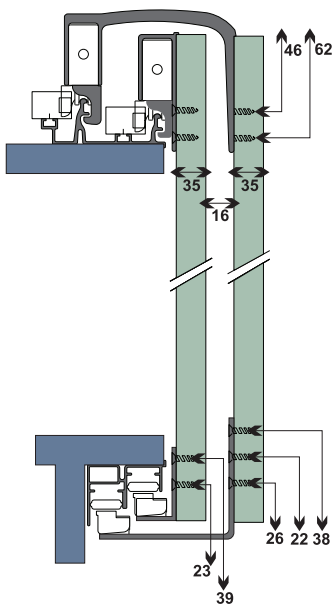
STP 03

STP 04

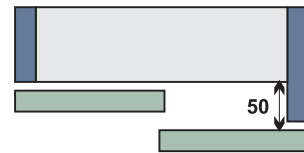


STP 04

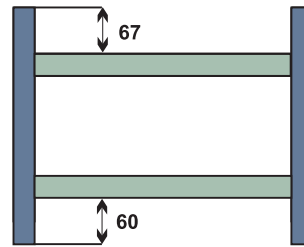
## Teknik Çizim Technical Specifications



YAN GÖRÜNÜM / SIDE VIEW



ÜST GÖRÜNÜM / TOP VIEW



ÖN GÖRÜNÜM / FRONT VIEW

Teknik Detay için QR Kodu taratınız.  
For All Technical Detail



# MASA RAYLARI Table Rail

## Teknik özellikleri

Masa ana tablalarının açılma hareketleri çok rahattır.

Açılıp kapanma sırasında sıklıkla gözlemlenen kasılma hareketi (masa açık konumda iken masa tablalarının geriye doğru esneme ve kasılma yapması) yapmaz.

Getirilen kilit özelliği sayesinde masanın gerek tam açık, gerekse kapalı konumlarda istem dışı hareketlerinin engellemesi mümkündür.

Masa boyu sınırlanmaz (Masa standardı yoktur)

Masa tablaları birbirini karşılar ve diş yapmaz.

Geliştirmiş olduğumuz masa rayı belirli bir ölçü ve ağırlıkla sınırlı değildir

Kullanıcılardan gelen talepler doğrultusunda istenilen ölçülerde üretilebilir.

Farklı boylarda ve farklı ağırlıklarda tasarlanmış tüm masa çalışmalarında rahatlıkla kullanılabilir.

## Özellikler / Features

System masa mekanizmaları patentli ürünlerimizdir.

Masa rayına getirilen yenilikler firmamız tarafından koruma altına alınmıştır.

“System” table mechanisms are our patented products.

The innovations brought to the table rail are taken under protection by our company.



## Technical specifications

The opening movements of the table main trays are very comfortable.

It does not make the contraction movement (stretching and contracting the table tops backwards when the table is open) that is frequently observed during opening and closing.

Thanks to the lock feature, it is possible to prevent unintentional movements of the table in both fully open and closed positions.

Table size is not limited. (No table standard)

Table trays meet each other and do not make teeth.

The table rail we have developed is not limited to a certain size and weight.

It can be produced in desired dimensions in line with the requests from users.

It can be used easily in all table works designed in different sizes and different weights.



# MASA RAYLARI

Table Rail

## ◆ Ziplamalı Masa Rayı / Jumping Table Rail

Ziplamalı Masa Rayı / *Jumping Table Rail*

- Üst Tabla Montaj Vidası  
*Top Plate Mounting Screw*
- İskelet Montaj Vidası  
*Skeleton Mounting Screw*



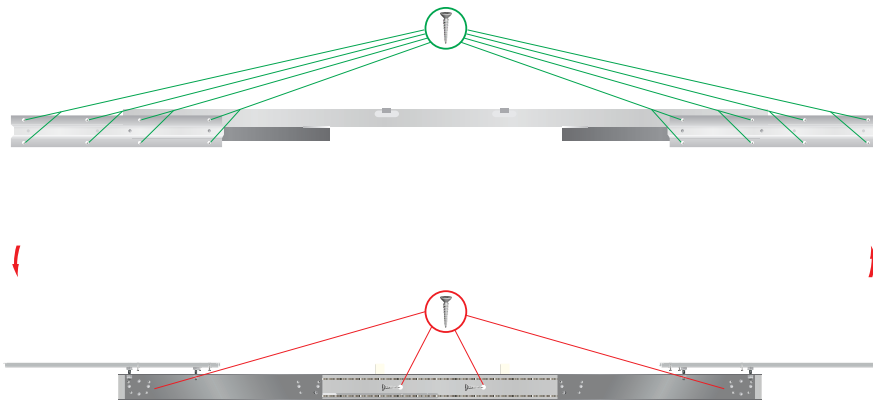
Ziplamalı Masa Rayı / *Jumping Table Rail*

- Üst Tabla Montaj Vidası  
*Top Plate Mounting Screw*
- İskelet Montaj Vidası  
*Skeleton Mounting Screw*



Ziplamalı Masa Rayı / *Jumping Table Rail*

- Üst Tabla Montaj Vida Deliği  
*Top Plate Mounting Screw Hole*
- Masa Yan Kayıt Montaj Vida Deliği  
*Table Side Piece Mounting Screw Hole*



# MASA RAYLARI

Table Rail

## ◆ Halatlı Masa Rayı / Rope Table Rail



Halatlı Masa Rayı / *Rope Table Rail*



- Üst Tabla Montaj Vidası  
*Top Plate Mounting Screw*
- İskelet Montaj Vidası  
*Skeleton Mounting Screw*
- Kanat Montaj Vidası  
*Wing Mounting Screw*

Halatlı Masa Rayı / *Rope Table Rail*



- Üst Tabla Montaj Vidası  
*Top Plate Mounting Screw*
- İskelet Montaj Vidası  
*Skeleton Mounting Screw*
- Kanat Montaj Vidası  
*Wing Mounting Screw*

HLTMSR 01

# MASA RAYLARI

Table Rail

## ◆ Tek Kanat Açılır Masa Rayı Single Wing Openable Table Rail



Tek Kanat Açılır Masa Rayı / *Single Wing Openable Table Rail*



- Üst Tabla Montaj Vidası  
*Top Plate Mounting Screw*
- İskelet Montaj Vidası  
*Skeleton Mounting Screw*
- Kanat Montaj Vidası  
*Wing Mounting Screw*

Tek Kanat Açılır Masa Rayı / *Single Wing Openable Table Rail*



- Üst Tabla Montaj Vidası  
*Top Plate Mounting Screw*
- İskelet Montaj Vidası  
*Skeleton Mounting Screw*
- Kanat Montaj Vidası  
*Wing Mounting Screw*

MR01 00











+90 312 350 69 69



+90 312 350 37 67



info@systemkarasu.com



www.systemkarasu.com



Çamlıtepe Cd. No:35  
Siteler Ankara/TÜRKİYE



## YASAL UYARI | LEGAL WARNING

Bu katalogdaki tüm çizimler ve tasarımlar SUKASI METAL'e aittir ve izinsiz olarak hiçbir şekilde kullanılamaz, çoğaltılamaz. Kullanılması halinde yasal işlem başlatılacaktır. Tüm teknik detay ve bilgilerde değişiklik yapma hakkı saklıdır.

All drawings and designs in this catalog belong to SUKASI METAL and can not be used and reproduced in any way without permission. If used, legal action will be initiated. The right to make changes in all technical details and information is reserved.